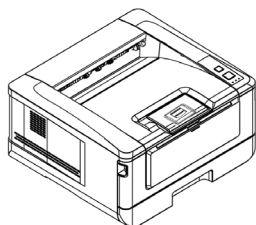




251-1395-0V100

### 1 包装内容



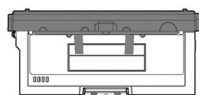
打印机



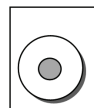
USB 传输线



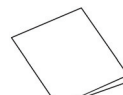
电源线



碳粉盒



软件包

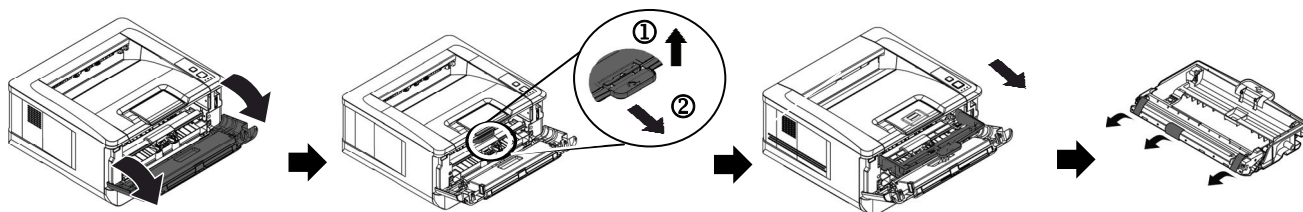


三包卡

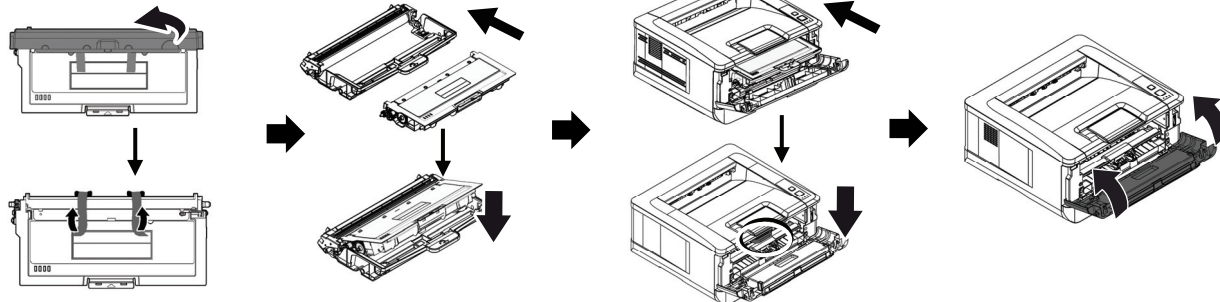
#### 软件包内容:

1. 光盘 (含驱动程序、使用手册电子档)
2. 入门指南(本文件)
3. 有害物质表
4. 产品合格证

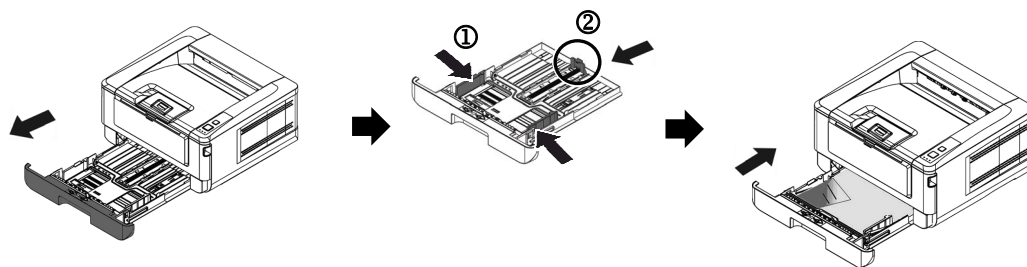
### 2 安装碳粉盒



### 2 安装碳粉盒

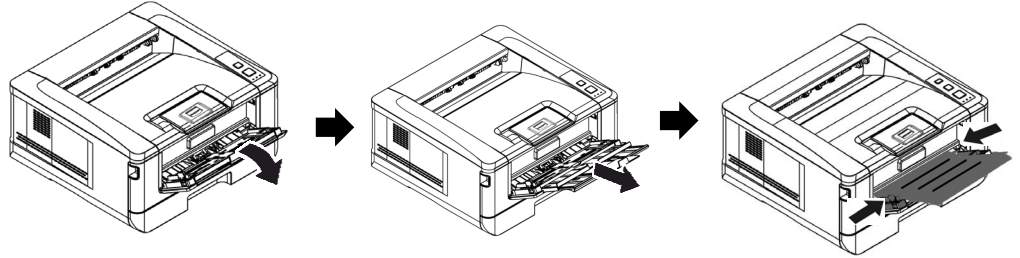


### 3 将纸张装入主要纸盒

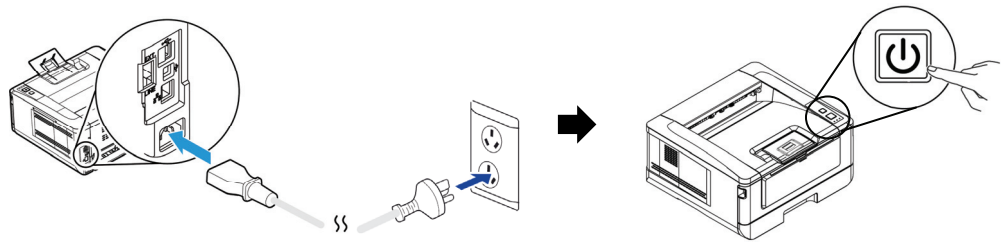


## A4 打印机

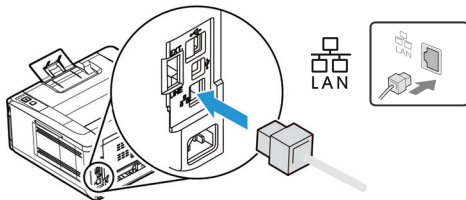
### 4 将纸张装入手动纸盒



### 5 连接电源

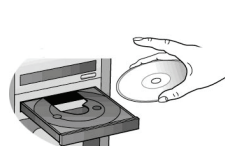


### 6 透过网络连接计算机



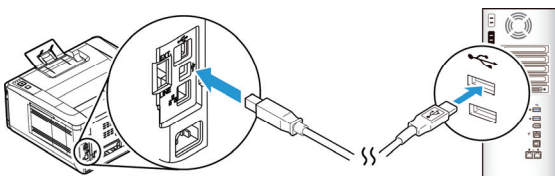
→要获取 IP 地址，请长按取消按钮。

### 7 安装打印机驱动程序



安装打印机驱动程序  
浏览使用手册

### 8 透过 USB 端口连接计算机



### ! 更多操作的细节，请参考使用手册。

